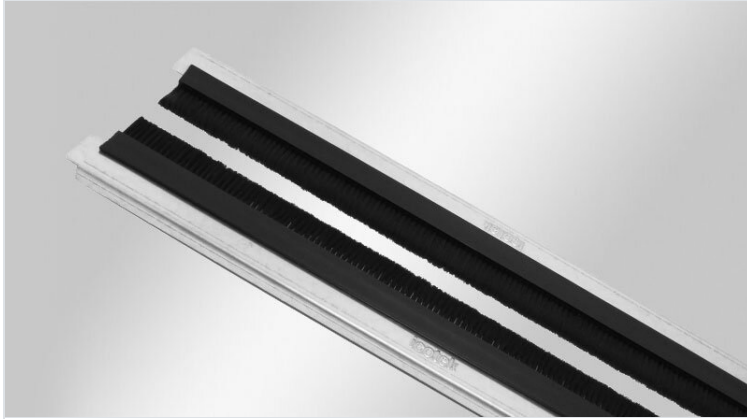


# KDR-BES-TS8 Schaltschrank-Bodenblech mit Bürstenleiste

für Schaltschränke Rittal TS 8



Die 2-teiligen Schaltschrank-Bodenbleche KDR-BES-TS8 sind werkseitig mit Bürstenleisten vorbestückt.

Die Befestigung der KDR-BES Bodenbleche erfolgt mittels der für TS 8 Schaltschränke üblichen Befestigungskralen.

Abhängig vom maximalen Kabeldurchmesser werden die Bodenblechhälften enger bzw. weiter zueinander ausgerichtet.

RoHS  
compliant

REACH  
COMPLIANCE

Made in  
Germany

## Technische Daten

<b>Material</b>	Bodenblech: Stahl, verzinkt Bürsten: Polyamid
<b>Temperaturbereich</b>	-20 C° bis 90 C°
<b>Eigenschaften</b>	silikonfrei, halogenfrei

## Vorteile

- Während der Montage nahezu gesamte Schaltschrankbodenfläche verfügbar
- Nachträgliche Montage möglich

## Produktvarianten & Größen

KDR-BES-TS8-600-58000



Artikelnummer	<b>58000</b>	Für	<b>600 mm</b>
EAN	<b>4251269315</b>	Schrankbreite	
	<b>787</b>	Lichtes Maß	<b>435 mm</b>
Verpackungseinheit	<b>1</b>	der	
Breite	<b>125 mm</b>	Bodenöffnung	
Höhe	<b>16 mm</b>		
Passend für Gehäuse	<b>Rittal TS 8</b>		
Länge	<b>458 mm</b>		

KDR-BES-TS8-800-58006



Artikelnummer	<b>58006</b>	Für	<b>800 mm</b>
EAN	<b>4251269315</b>	Schrankbreite	
	<b>794</b>	Lichtes Maß	<b>635 mm</b>
Verpackungseinheit	<b>1</b>	der	
		Bodenöffnung	
Breite	<b>125 mm</b>		
Höhe	<b>16 mm</b>		
Passend für Gehäuse	<b>Rittal TS 8</b>		
Länge	<b>658 mm</b>		

KDR-BES-TS8-1000-58012



Artikelnummer	<b>58012</b>	Für	<b>1.000 mm</b>
EAN	<b>4251269315</b>	Schrankbreite	
	<b>800</b>	Lichtes Maß	<b>835 mm</b>
Verpackungseinheit	<b>1</b>	der	
		Bodenöffnung	
Breite	<b>125 mm</b>	Mittelstrebe	<b>nein</b>
Höhe	<b>16 mm</b>		
Passend für Gehäuse	<b>Rittal TS 8</b>		
Länge	<b>858 mm</b>		

Artikelnummer	<b>58018</b>	Für	<b>1.200 mm</b>
EAN	<b>4251269315</b>	Schrankbreite	
	<b>817</b>	Lichtes Maß	<b>495 mm</b>
Verpackungseinheit	<b>1</b>	der	
Breite	<b>125 mm</b>	Bodenöffnung	
Höhe	<b>16 mm</b>		
Passend für Gehäuse	<b>Rittal TS 8</b>		
Länge	<b>518 mm</b>		

